

HERRAMIENTA COLABORATIVA DE ANALÍTICA DE DATOS PARA HOTELES

Andalucía
NEXUS

+ data PMS

Andalucía



Cofinanciado por
la Unión Europea



Fondos Europeos



Junta
de Andalucía

ITH⁷
INSTITUTO TECNOLÓGICO HOTELERO

FAHAT

Federación Andaluza de Hoteles
y Alojamientos Turísticos



snergycs

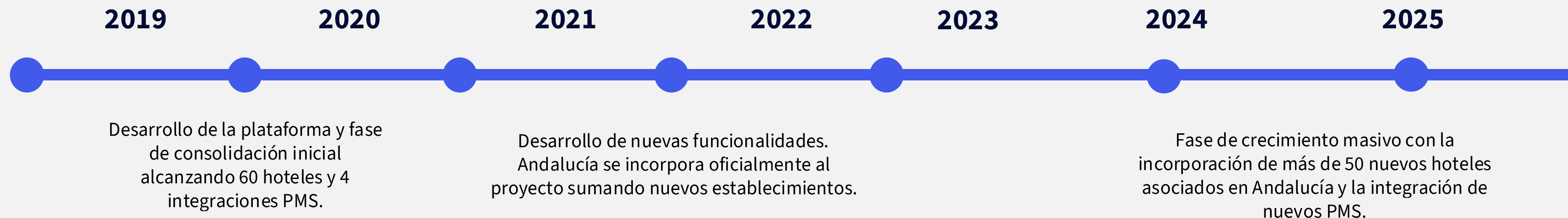
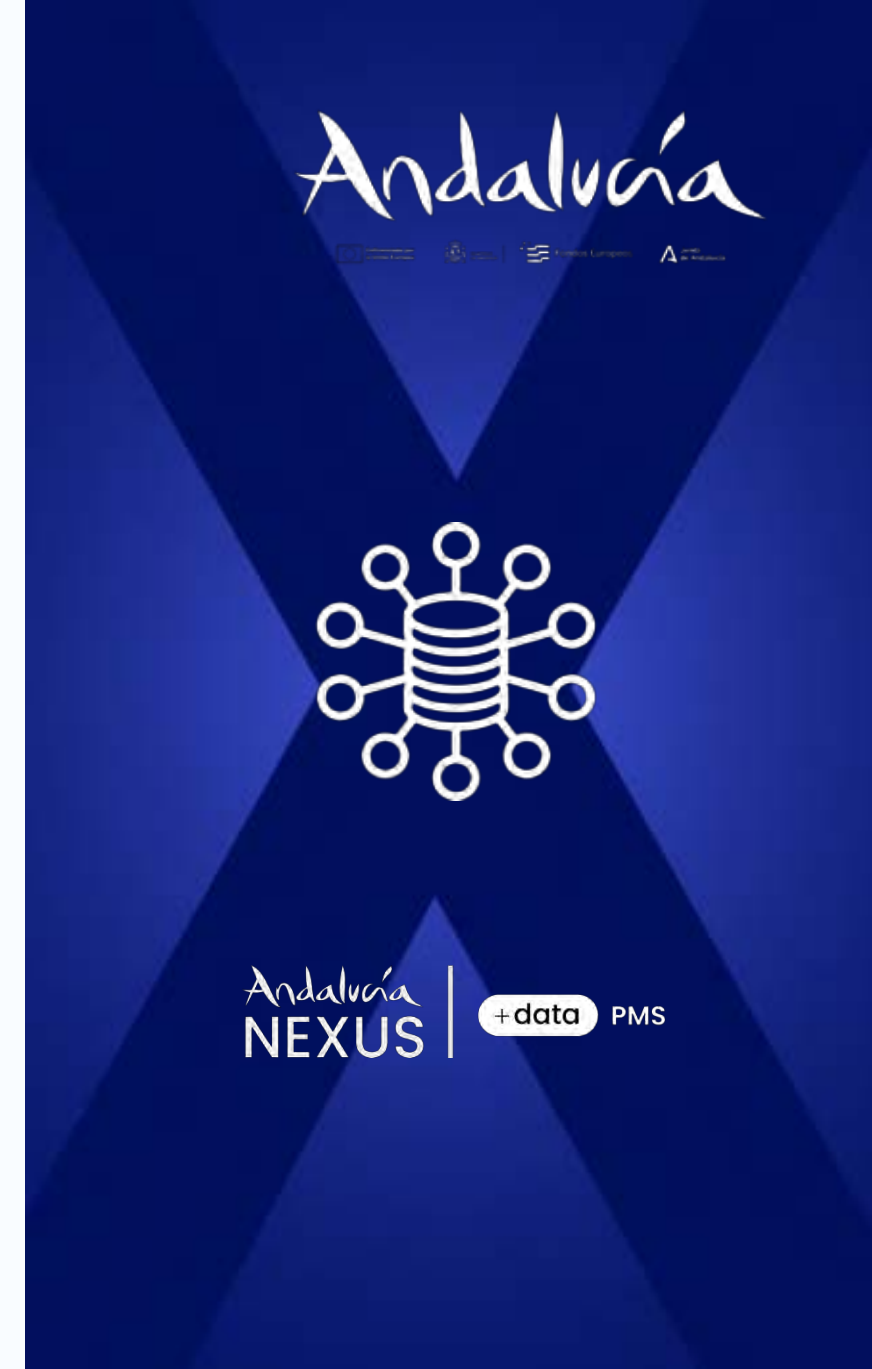
**La colaboración es el pilar fundamental
de NEXUS Data PMS**

**“LLEGAR JUNTOS ES EL PRINCIPIO.
MANTENERSE JUNTOS ES EL PROGRESO.
TRABAJAR JUNTOS ES EL ÉXITO”**

HENRY FORD

¿Qué es y cómo nace Data PMS?

- Es un cuadro de mando de *Business Intelligence* que se conecta al PMS del hotel para ofrecer información en tiempo real.
- Nace a petición del sector, fruto de la unión entre Turismo de Andalucía y el ITH (evolucionando la herramienta **Biontrend** de Hosbec).
- Transformar el "*big data*" en "*smart data*". Permite analizar el pasado, presente y futuro del destino para ofrecer análisis predictivo y facilitar la toma de decisiones empresariales.



POR QUÉ NEXUS Data PMS

Andalucía



CALIDAD DE LOS DATOS



Los datos de los hoteles se obtienen de forma automática gracias a la conexión con sus sistemas de gestión (PMS), por tanto los datos son 100% reales.

ESTUDIO DE MERCADO



El hotel tiene la posibilidad de crear su set competitivo para comparar sus propios datos con la competencia o con el conjunto de hoteles del destino.

PREVISIÓN



Datos agrupados tanto a pasado como a futuro y actualizados diariamente de forma automática.
NEXUS Data PMS hace posible analizar tendencias y comportamientos de la demanda en el futuro.

FÁCIL INTEGRACIÓN



Tras la firma de un acuerdo de confidencialidad para garantizar el anonimato de la información, nuestro partner tecnológico se encarga de gestionar la conectividad de los datos del hotel con NEXUS Data PMS a través del PMS hotelero.

Andalucía
NEXUS

+data PMS



**INTEGRACIONES PMS
ACTIVAS**



**HOTELES
INTEGRADOS**



**HOTELES
CONTACTADOS**

ESTRATEGIA Y MARKETING

Turismo y Deporte de Andalucía tiene planificada una estrategia de campañas de marketing específica basada en los datos de NEXUS Data PMS



CARACTERÍSTICAS Y FUNCIONALIDADES



INGRESOS



OCUPACIÓN



HABITACIONES



PERNOCTACIONES



REVPAR Y ADR



ANÁLISIS

RESUMEN

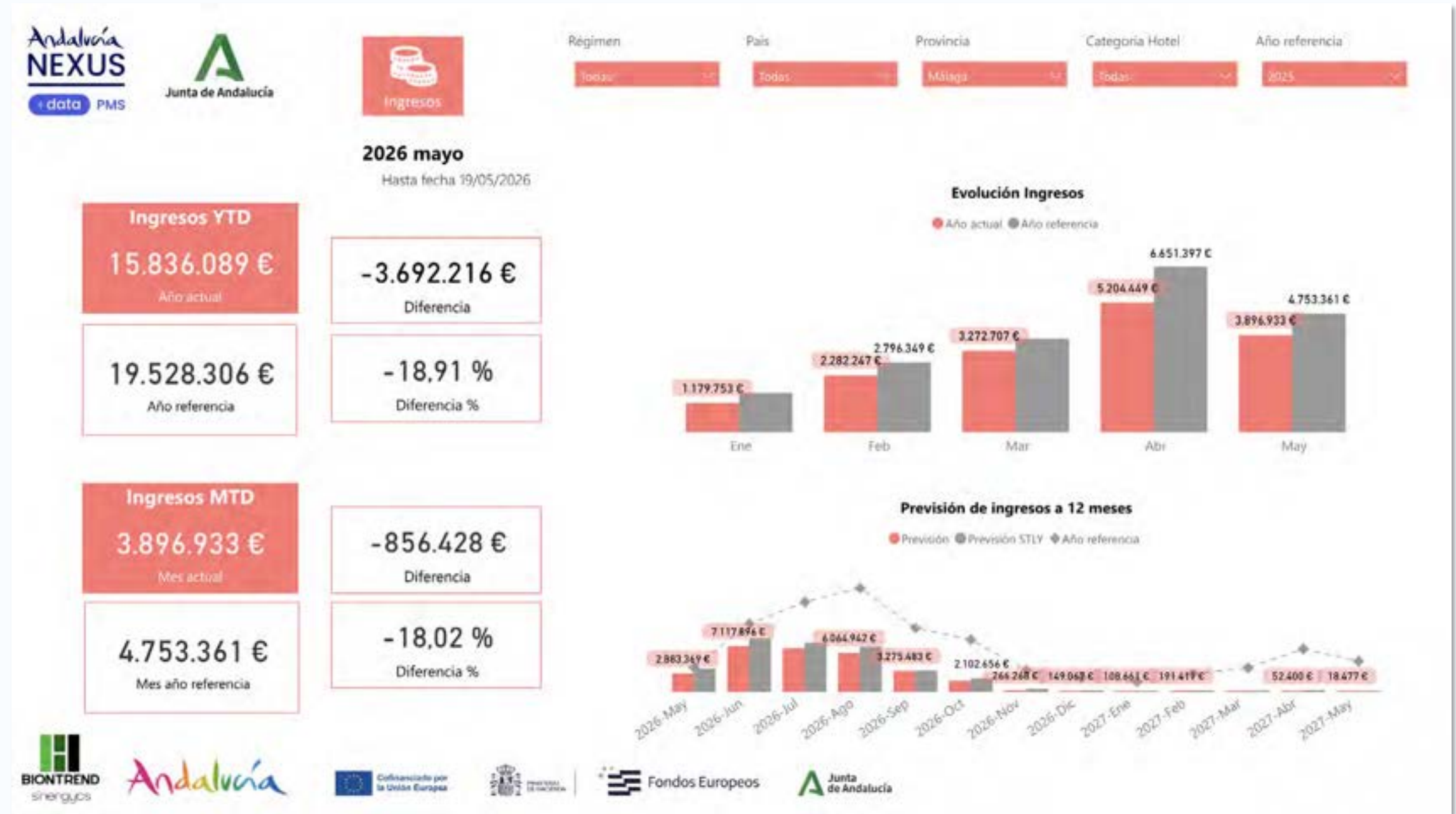
CUADRO RESUMEN DEL DESTINO

- Panel resumen comparativo de de las diferentes variables en dos períodos (mes en curso vs. año anterior).
- Cuadro resumen de evolución de la venta de habitaciones en los últimos 5 días.
- Posibilidad de filtrar por:
 - Zona
 - Categoría de hotel



INGRESOS

- Evolución de ingresos totales del año en curso y previsión para los siguientes 12 meses.
- Gráficos comparativos con el período anterior.
- Posibilidad de filtrar por:
 - Régimen alimenticio
 - País de origen
 - Zona
 - Categoría de hotel



OCUPACIÓN

- Evolución del % de ocupación del año en curso y previsión para los siguientes 12 meses.
- Gráficos comparativos con el período anterior.
- Posibilidad de filtrar por:
 - Régimen alimenticio
 - País de origen
 - Zona
 - Categoría de hotel



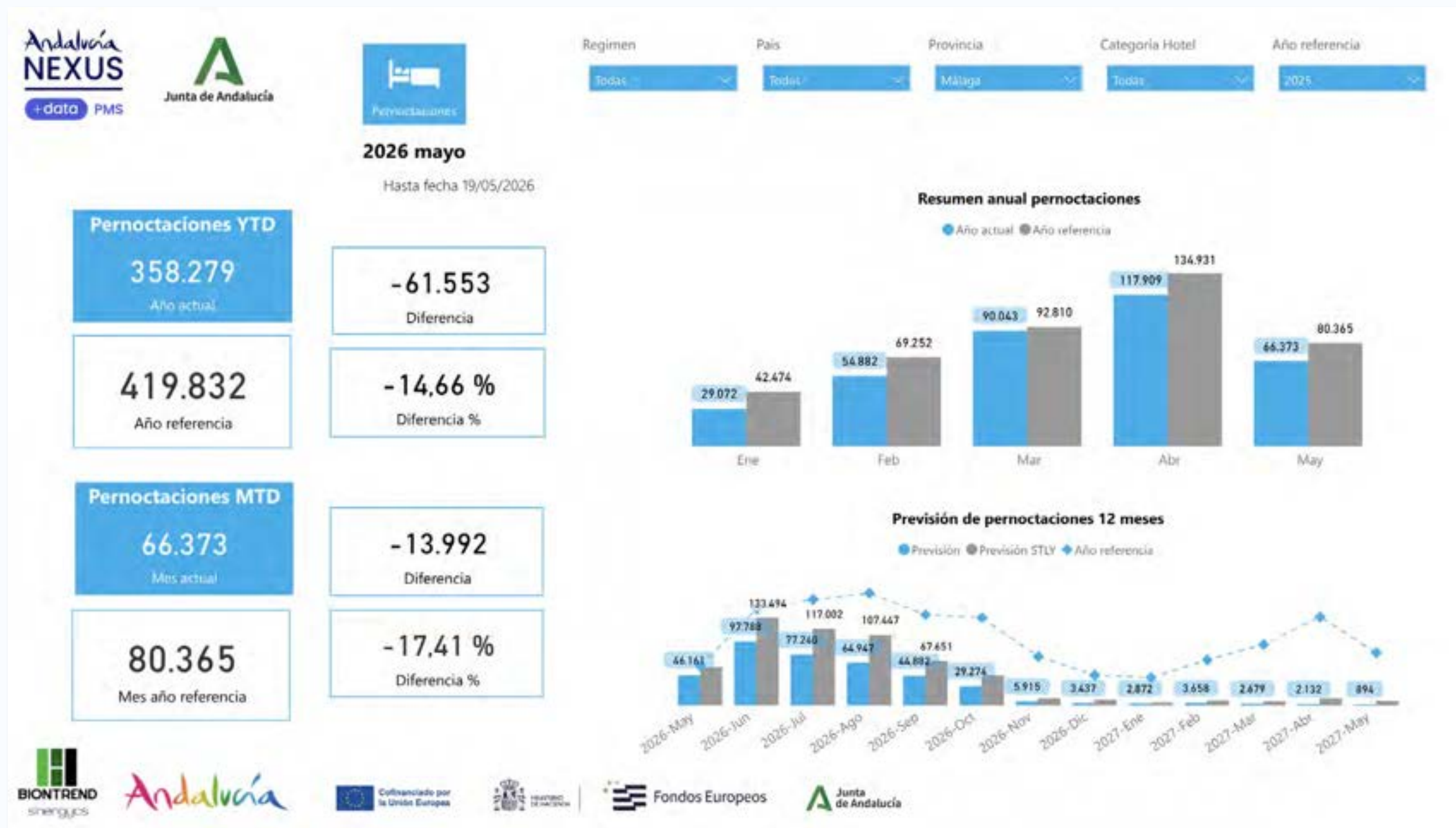
HABITACIONES

- Evolución del nº de habitaciones vendidas del año en curso y previsión para los siguientes 12 meses.
- Gráficos comparativos con el período anterior.
- Posibilidad de filtrar por:
 - Régimen alimenticio
 - País de origen
 - Zona
 - Categoría de hotel



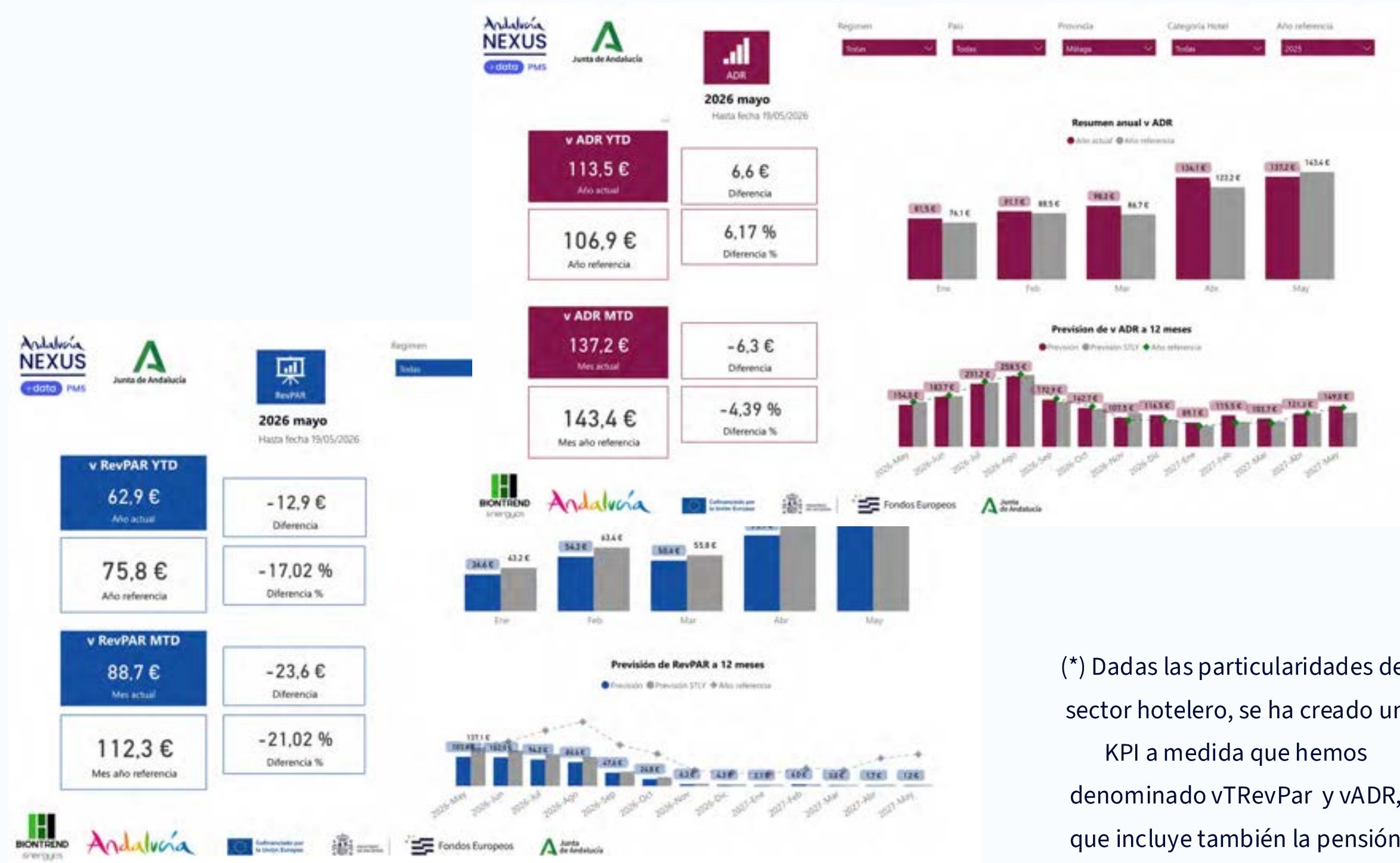
PERNOCTACIONES

- Evolución del nº de pernoctaciones del año en curso y previsión para los siguientes 12 meses.
- Gráficos comparativos con el período anterior.
- Posibilidad de filtrar por:
 - Régimen alimenticio
 - País de origen
 - Zona
 - Categoría de hotel



ADR Y REVPAR

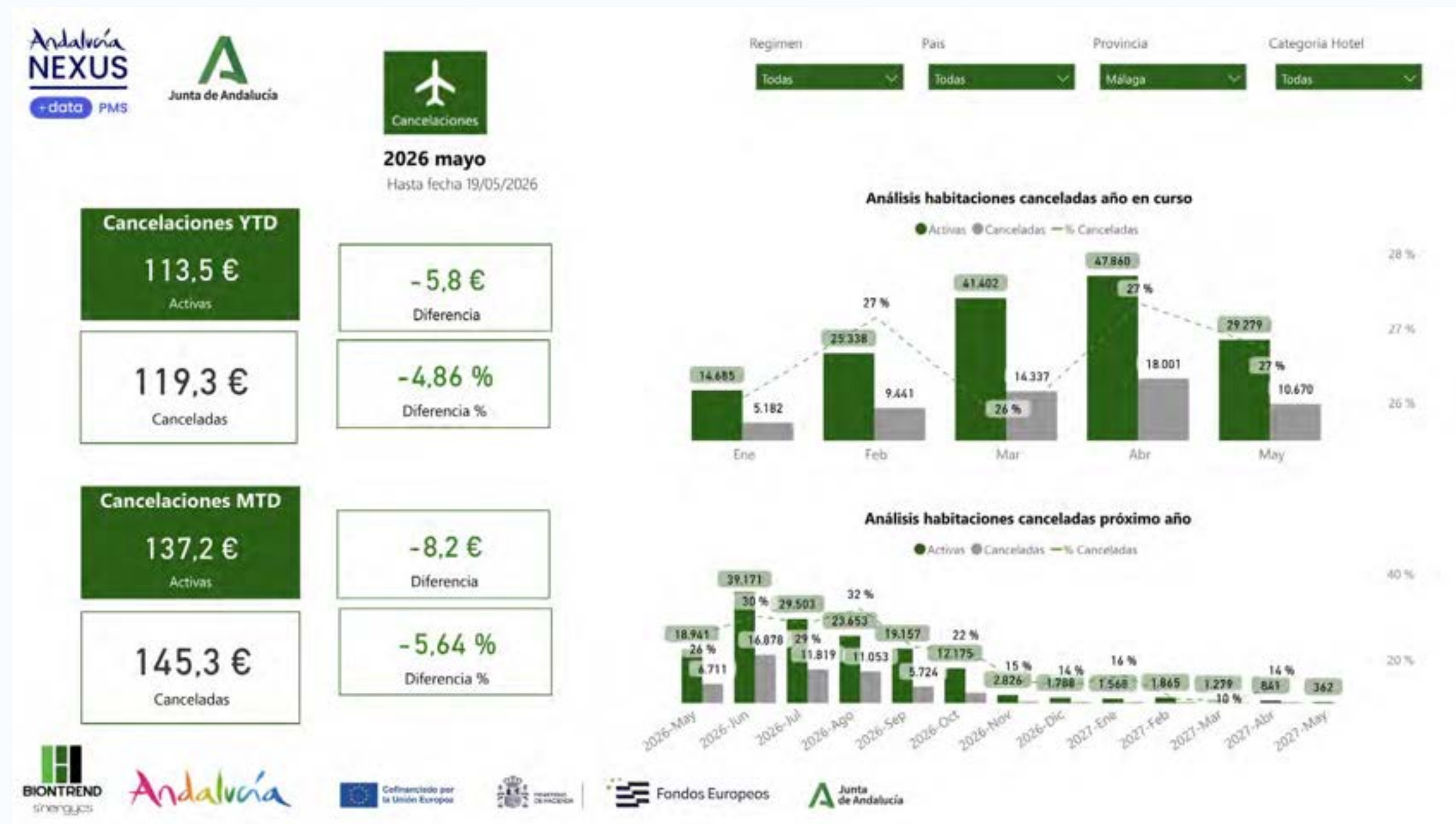
- Evolución de los conceptos de ADR* y REVPAR* en el año en curso y previsión para los siguientes 12 meses.
- Gráficos comparativos con el período anterior.
- Posibilidad de filtrar por:
 - Régimen alimenticio
 - País de origen
 - Zona
 - Categoría de hotel



(* Dadas las particularidades del sector hotelero, se ha creado un KPI a medida que hemos denominado vTRevPar y vADR, que incluye también la pensión alimenticia.

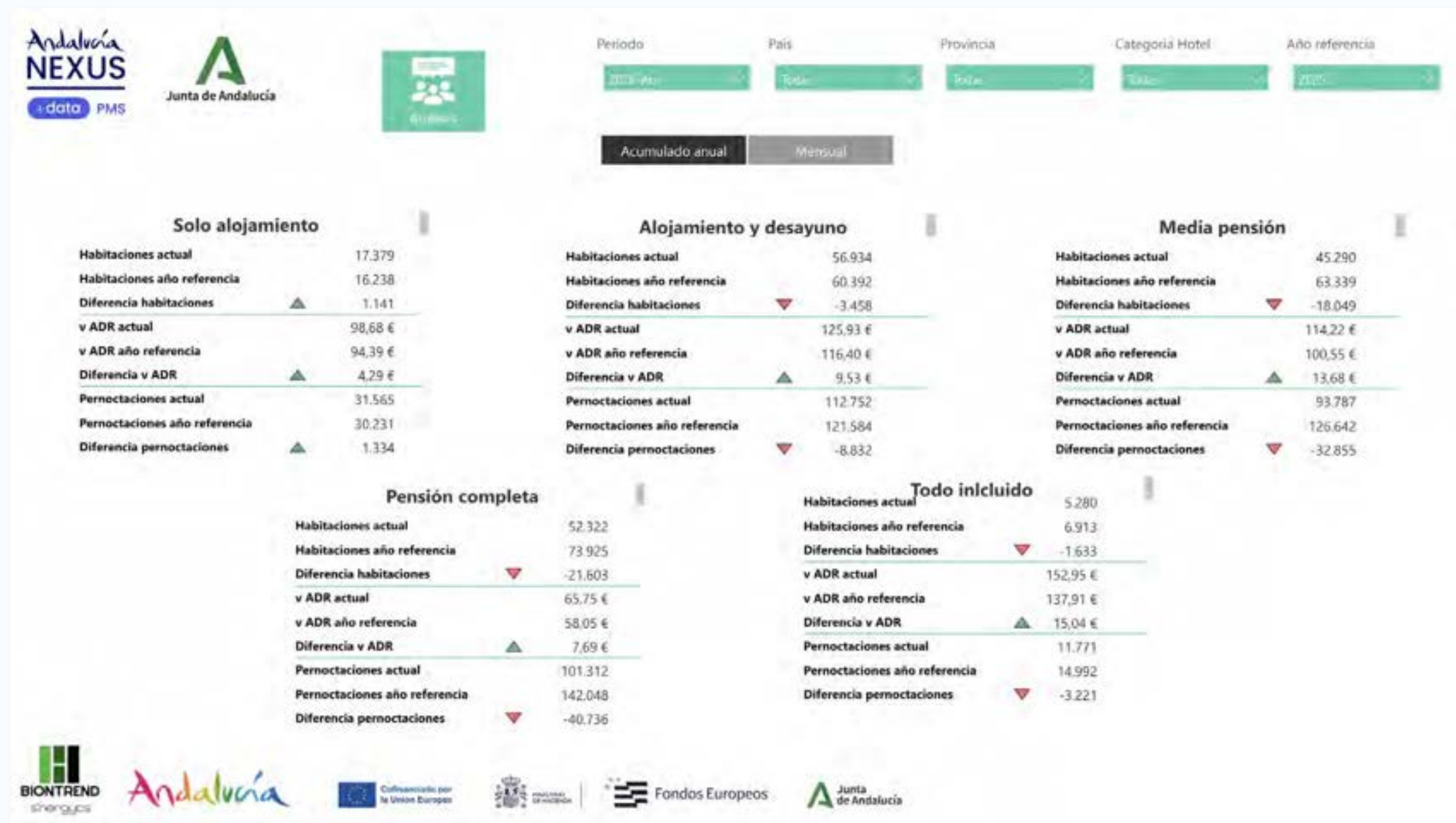
ANÁLISIS CANCELACIONES

- Evolución de las cancelaciones del año en curso y previsión para los siguientes 12 meses.
- Gráficos comparativos con el período anterior.
- Posibilidad de filtrar por:
 - Régimen alimenticio
 - País de origen
 - Zona
 - Categoría de hotel



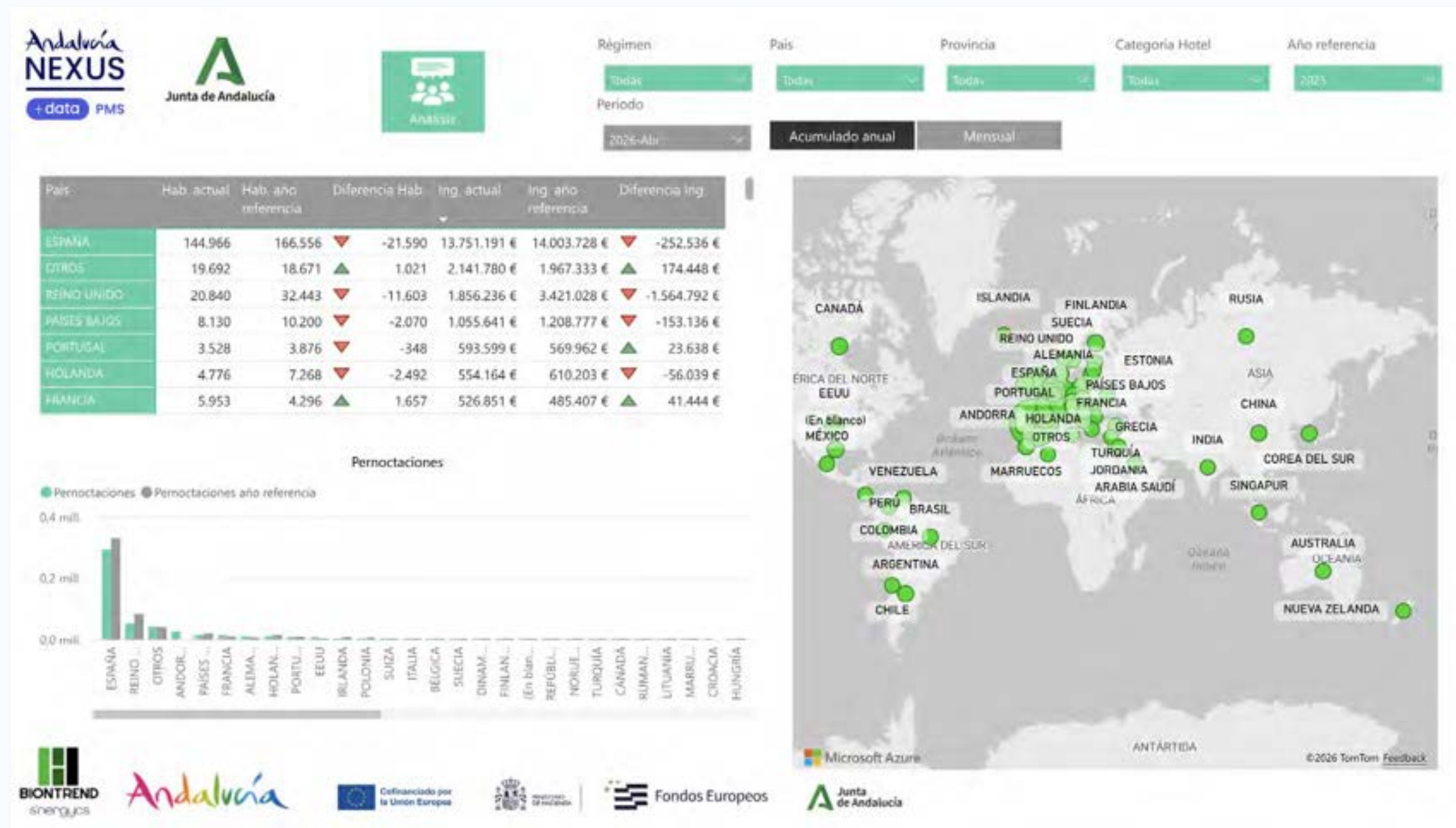
ANÁLISIS POR RÉGIMEN

- Análisis y comparativa de las diferentes variables según régimen alimenticio.
- Posibilidad de filtrar por:
 - Período
 - País de origen
 - Zona
 - Categoría de hotel
 - Acumulado anual/mensual



ANÁLISIS POR PAÍSES

- Análisis y comparativa del nº de habitaciones vendidas e ingresos por nacionalidades.
- Visualización en tabla, mapa o gráfico de barras.
- Posibilidad de filtrar por:
 - Período
 - Régimen alimenticio
 - País de origen
 - Zona
 - Categoría de hotel
 - Acumulado anual/mensual



ANÁLISIS

EVOLUCIÓN DE VENTAS

- Evolución del nº de habitaciones vendidas por semanas del año en curso y comparativa con el período anterior.
- Visualización en tabla (por semanas y por días), gráfico de barras o de líneas.
- Posibilidad de filtrar por:
 - Período de venta
 - Régimen alimenticio
 - País de origen
 - Zona
 - Categoría de hotel



ANÁLISIS COMPARATIVA CON SET COMPETITIVO

- Evolución del % de ocupación y del vADR del hotel en comparación con el set competitivo para el período seleccionado.
- Comparativa de los ingresos medios, pernoctaciones y habitaciones vendidas del hotel con el set competitivo.
- Posibilidad de filtrar por:
 - Período
 - Régimen alimenticio
 - País de origen



ANÁLISIS COMPARATIVA DE PERÍODOS

- Panel comparativo de las diferentes variables para dos períodos seleccionados (período A vs. período B).
- Posibilidad de filtrar por:
 - Régimen alimenticio
 - País de origen
 - Zona
 - Categoría de hotel



PICKUP

ANÁLISIS DEL PICKUP

- Panel de análisis del pickup de reservas por meses y día
- Posibilidad de filtrar por:
 - Régimen alimenticio
 - País de origen
 - Zona
 - Categoría de hotel

Fecha	Día de la Semana	% Ocupación	ADR	Habitaciones OTB	-1D	-3D	-7D	-15D	-30D	-60D	-90D	
01/04/2026	miércoles	75,8 %	133,4 €	3.041						666	1.301	
02/04/2026	jueves	87,5 %	153,7 €	3.827						865	1.742	
03/04/2026	viernes	91,8 %	153,3 €	4.012						1.023	1.891	
04/04/2026	sábado	86,4 %	154,3 €	3.775						1.098	1.837	
05/04/2026	domingo	67,8 %	127,5 €	2.959						656	1.123	
06/04/2026	lunes	67,4 %	104,0 €	2.955						616	1.041	
07/04/2026	martes	69,3 %	107,7 €	3.037						890	1.375	
08/04/2026	miércoles	74,1 %	107,7 €	3.247						937	1.414	
09/04/2026	jueves	73,1 %	117,7 €	3.176						932	1.395	
10/04/2026	viernes	75,5 %	122,5 €	3.287						971	1.506	
11/04/2026	sábado	56,9 %	112,5 €	2.475						627	969	
12/04/2026	domingo	63,8 %	110,2 €	2.776						583	1.039	
13/04/2026	lunes	68,6 %	96,7 €	2.978						758	1.251	
14/04/2026	martes	71,0 %	107,1 €	3.082						810	1.369	
15/04/2026	miércoles	71,4 %	97,6 €	3.118						995	1.450	
16/04/2026	jueves	70,5 %	133,2 €	3.079						943	1.367	
17/04/2026	viernes	77,6 %	140,2 €	3.366						1.004	1.766	
18/04/2026	sábado	65,7 %	126,6 €	2.893					1	830	1.496	
19/04/2026	domingo	50,6 %	108,4 €	2.163					71	545	907	
20/04/2026	lunes	58,7 %	112,3 €	2.513					104	602	994	
21/04/2026	martes	60,8 %	114,4 €	2.604					129	712	1.162	
22/04/2026	miércoles	63,3 %	116,8 €	2.851					170	717	1.225	
23/04/2026	jueves	71,2 %	117,6 €	3.211					234	861	1.405	
24/04/2026	viernes	84,8 %	122,1 €	3.818					325	1.180	1.838	
25/04/2026	sábado	86,9 %	124,8 €	3.912					539	1.391	2.043	
26/04/2026	domingo	64,0 %	104,2 €	2.876					361	781	1.288	
27/04/2026	lunes	65,2 %	100,6 €	2.942					418	869	1.327	
Total		70,4 %	118,8 €	92.675						3.865	25.842	41.554

BOOKING PACE

ANÁLISIS DEL BOOKING PACE

- Panel de análisis del Booking Pace por meses (OTB y OTB STLY)
- KPI: % Occ, ADR y habitaciones
- Posibilidad de filtrar por:
 - Régimen alimenticio
 - País de origen
 - Zona
 - Categoría de hotel



Andalucía

Colaboración por la Unión Europea
Fondos Europeos
Junta de Andalucía

Andalucía
NEXUS

+data PMS

NOVEDADES

- **ANÁLISIS POR TIPO DE HABITACIÓN:**

Se realiza una homogeneización de todos los tipos de habitación de la muestra participante de modo que se pueda analizar su comportamiento de venta bajo 7 denominaciones comunes.

- **ANÁLISIS POR CANAL DE VENTA Y/O AGENCIA:**

Se muestran ADR, habitaciones vendidas e ingresos totales de todos aquellos canales de venta con una representación superior al 5% dentro de la muestra

- **PRIMERA APROXIMACIÓN DATASETS AUDIENCIAS:**

Se recogen todos los datos de campaña para elaborar un datasets de histórico y audiencias, para que cualquier hotel pueda hacer su propia promoción basada en datos históricos de medios, rangos temporales, países, etc.

ANÁLISIS POR TIPO DE HABITACIÓN

Análisis y comparativa de las diferentes variables según el tipo de habitación.

Posibilidad de filtrar por:

- Período
- País de origen
- Zona
- Categoría de hotel
- Régimen
- Acumulado anual/mensual

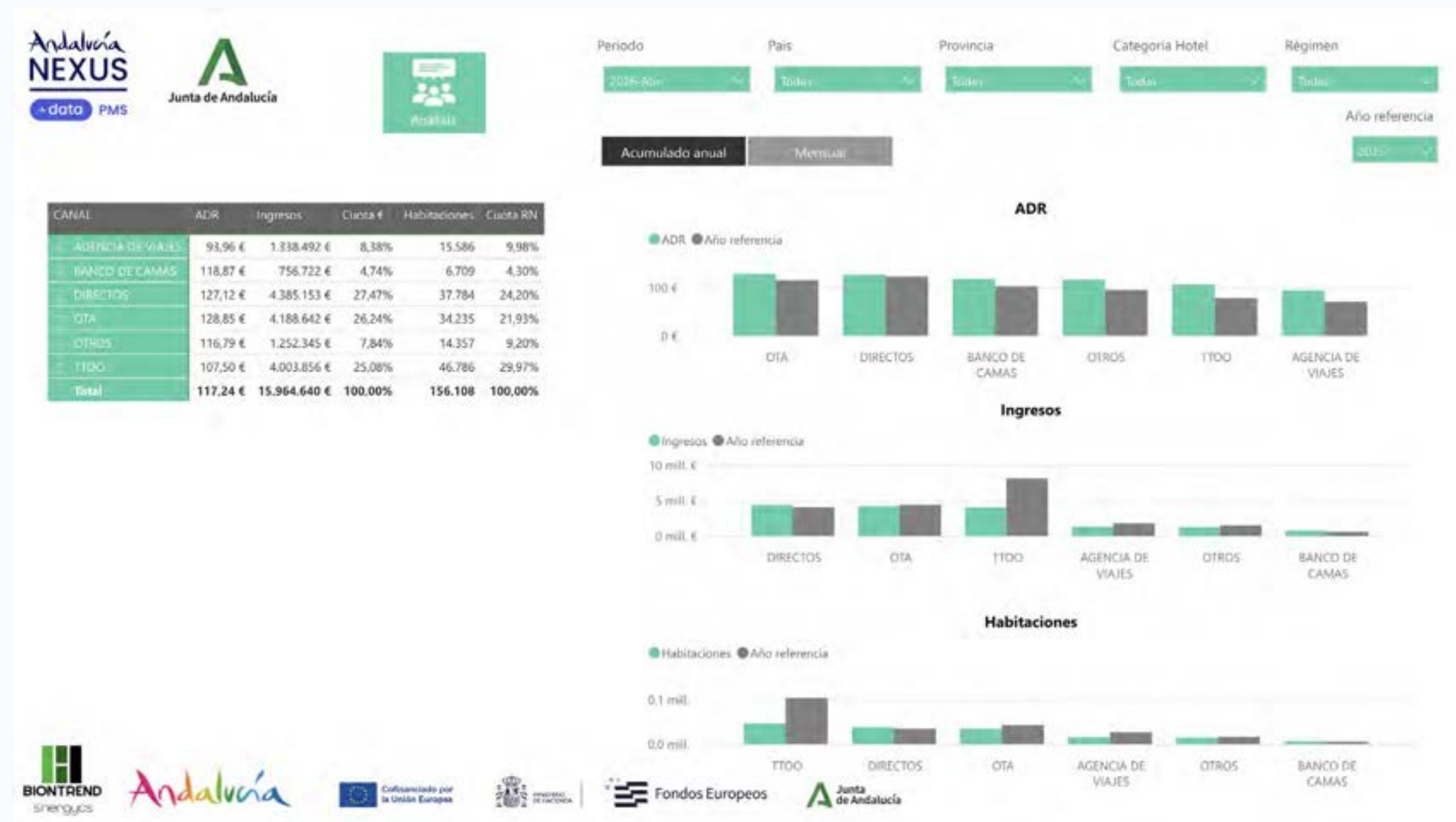


ANÁLISIS POR CANAL DE VENTA

Análisis y comparativa de las diferentes variables según el canal de venta de la reserva.

Posibilidad de filtrar por:

- Período
- País de origen
- Zona
- Categoría de hotel
- Régimen
- Acumulado anual/mensual



*Los datos se muestran agregados por canal de distribución, pero también se muestran los datos por agencia individualizados

La Naturaleza del Proyecto NEXUS Data PMS

Origen del Dato Objetivo

A diferencia de los modelos basados en estimaciones, encuestas o búsquedas, NEXUS se nutre de datos reales y diarios extraídos de forma automatizada (y anonimizada) directamente desde los sistemas de gestión (PMS).

Visión Integral

Supera la analítica individual al cruzar la realidad propia de cada establecimiento con el comportamiento global del destino, aportando un contexto territorial inédito.

Impulso Público y Gratuito

Es una iniciativa estratégica de la Junta de Andalucía concebida como un servicio público de inteligencia de mercado, sin coste de licencias para el sector y con el soporte especializado de Nexus Lab.



Beneficio para tu hotel

Acceso gratuito a una herramienta de inteligencia que te permite:

- **Analizar** tu evolución frente al destino
- **Anticiparte** a la demanda
- **Mejorar** decisiones comerciales

Beneficio para el destino

Tu participación ayuda a generar datos agregados que los destinos usarán para:

- **Diseñar** campañas más efectivas
- **Reforzar** la promoción turística
- **Atraer** más viajeros a tu zona



REQUISITOS

SER UN HOTEL



La herramienta está diseñada para establecimientos cuya tipología sea la hotelera debido a las diferentes tipologías de unidades de alojamiento, los KPI's, etc.

FIRMAR UN ACUERDO DE CONFIDENCIALIDAD DE LOS DATOS



Con el fin de garantizar la confidencialidad de los datos, todo hotel que forme parte de NEXUS Data PMS, deberá firmar un NDA (acuerdo de confidencialidad) con FAHAT, EPGTDA Andalucía y grupo Finlei (Sinergyics).

COLABORACIÓN CON LA GESTIÓN DE LOS DATOS



Cada hotel es responsable de realizar diariamente los cierres en su PMS y de informar en caso de cierre/apertura para garantizar la calidad y actualización de los datos.

¡Súmate al Proyecto!



CONTACTA CON NOSOTROS



FIRMA EL NDA



ACCEDE A LA HERRAMIENTA

soportedatos@andalucia.org
Tfno: +34 951 204 031

Andalucía
NEXUS

+data PMS

Andalucía

Andalucía NEXUS

+ data PMS

Andalucía

